



Alcaldía de Medellín  
**Cuenta con vos**

[www.medellin.gov.co](http://www.medellin.gov.co)



**BALANCE GENERAL  
INSTITUCIONAL  
DE LA POLÍTICA PÚBLICA EN  
DISCAPACIDAD  
2010-2018**



**Alcaldía de Medellín**  
**Cuenta con vos**

# ESTRUCTURA DEL BALANCE

1

Estrategia: Plan Municipal de Discapacidad.

2

Estrategia: Participación y Organización.

3

Implementación del proyecto de Política Pública de Discapacidad.



Alcaldía de Medellín  
**Cuenta con vos**

2005

El origen de la política pública se remonta hacia este año, pero se concreta a partir de su adopción con el Acuerdo 086 de 2009, instrumento legal que formalizó su existencia. Además, inició la construcción del Plan Municipal de Discapacidad de Medellín.

2005

Durante los años 2005 y 2008, se trabajó en la construcción del Plan Municipal de Discapacidad 2008 – 2018. Hay una primera versión del PMD.

2010

Durante el año 2010 se realizó la construcción del Plan Municipal de Discapacidad 2010 – 2018.

## ANTECEDENTES



Alcaldía de Medellín  
**Cuenta con vos**

2012

2013

2014

En estos años se realiza una revisión documental de diferentes autores sociales, de normatividad en discapacidad y otras áreas, y de otras políticas públicas municipales y departamentales al igual que se realiza un ejercicio de construcción participativa mediante la constitución de mesas de trabajo, en la cual participaron diversos actores sociales, del sector público, privado, academia y de la sociedad civil, con los cuales se abordaron temáticas específicas, sobre los componentes y sus respectivas líneas estratégicas; dando origen a la actual versión del Plan Municipal de Discapacidad 2010 – 2018.

# ANTECEDENTES



Alcaldía de Medellín  
**Cuenta con vos**

# ANTECEDENTES

## Desarrollo de la experiencia

La implementación de la Política Pública en Discapacidad ha estado enmarcada por tres fases importantes desde su creación hasta el momento; una primera de revisión del trabajo antecedido al convenio en cuestión sobre la formulación; una segunda de ejecución y una tercera, en la cual se continúa su implementación acompañada de un proceso de evaluación.

En la misma línea y para efectos de esta experiencia, se retomó como *primera fase la revisión del proceso de formulación*, realizado durante el Convenio Interadministrativo, en el año 2010, entre la Secretaría de Inclusión Social y Familia y la Facultad de Salud Pública de la Universidad de Antioquia la cual se enfocó principalmente en el proceso de formulación de indicadores para el Plan Municipal de Discapacidad.

La segunda *fase de implementación* fue desarrollada entre los años 2012 y 2013, donde se esboza la ejecución por parte de la Secretaría de Inclusión Social y Familia, de la mano de la Asociación Amigos con calor Humano en calidad de operador.



Alcaldía de Medellín  
**Cuenta con vos**

## ANTECEDENTES

### Desarrollo de la experiencia

La última y tercera fase se compone de un proceso aún activo de seguimiento de la Política Pública en Discapacidad, iniciado en el año 2014, el cual se encuentra referenciado con mayor detalle en los documentos de trabajo denominados: Evaluación, seguimiento y monitoreo de la PPDIS 2014 y 2015 respectivamente, en el Equipo de Discapacidad.



Alcaldía de Medellín  
**Cuenta con vos**

# Plan Municipal de Discapacidad

## PROMOCIÓN Y PREVENCIÓN

- Promoción de condiciones y comportamientos saludables.
- Identificación, prevención y control de factores de riesgo

## HABILITACIÓN - REHABILITACIÓN.

- Servicios de habilitación.
- Servicios de rehabilitación.
- Acceso a tecnologías de apoyo.

## EQUIPARACIÓN DE OPORTUNIDADES.

- Accesibilidad.
- Inclusión educativa.
- Inclusión en el entorno productivo.
- Inclusión social.
- Garantía en la atención integral en salud.

## COMUNICACIÓN E INFORMACIÓN

- Comunicación para la discapacidad.
- Cambio de imaginario social.
- Sistema de información.
- Recolección de información.
- Información para la planificación.

## INVESTIGACIÓN Y FORMACIÓN

- Formación del recurso humano en el campo de la discapacidad.
- Investigación en discapacidad.
- Transferencia del conocimiento.

**Acuerdo 86 de 2009 que adopta esta política y se reglamenta en el Decreto 221 de 2011.**



**Alcaldía de Medellín**  
**Cuenta con vos**



# Componente: PROMOCIÓN Y PREVENCIÓN

## BALANCE SECRETARÍA DE SALUD

1.530

Promedio anual de  
Cuidadores  
formados en cuidado  
de PcD y promoción  
de la salud

1.731

Promedio anual de  
PcD atendidas en  
acciones de IEC  
(Proyecto Familias  
Cuidadoras)

65%

Distribución de  
discapacidad según  
origen prevenible



Alcaldía de Medellín  
**Cuenta con vos**

## Componente: EQUIPARACIÓN DE PORTUNIDADES

73.745

Número de personas con discapacidad, afiliados al Sistema General de Seguridad Social en Salud

15%

Porcentaje de personas identificadas en el RLCPd que han interpuesto quejas o solicitudes relacionadas con los servicios de salud a la SSM

49.287

Número de personas con discapacidad que han recibido atención en salud.

Fuente: RLCPd- 30 Nov )

82.497

RLCPD

# BALANCE SECRETARÍA DE SALUD

## Línea: Garantía en la Atención Integral en Salud



Alcaldía de Medellín  
**Cuenta con vos**

**En promoción y prevención:** Las familias, cuidadores y las personas con discapacidad, presentan dificultades en su desplazamiento a los servicios de salud para asistir a actividades de promoción y prevención por barreras arquitectónicas y discapacidades severas, además no cuentan con las herramientas suficientes que generen comportamientos saludables en todo su entorno familiar.

**Comunicación e información:** Dificultad para encontrar a las personas que se encuentran en condición de discapacidad, para actualizarles y aplicarles el RLCPCD.

**Accesibilidad:** Se presentan en la atención en salud, dificultades para el acceso a las instalaciones físicas, medios de información y falta de sensibilización en el personal de la salud, frente al manejo ya bordaje de las personas en condición de discapacidad.

Qué dificultades han encontrado en la implementación de las acciones orientadas a la atención de las personas con discapacidad:



Alcaldía de Medellín  
**Cuenta con vos**

## En promoción y prevención:

La Secretaría de Salud se han implementado a través de la estrategia Familias cuidadoras de tus capacidades, los siguientes componentes:

### Componente: visitas en el hogar

Se realiza educación en hábitos de vida saludables nutricionales, de salud bucal, salud mental, cuidados de la piel, fonoaudiología, manejo de sondas vesicales, alimentación saludable, enteral (sondas de gastrostomías), colostomías etc, además el manejo adecuado de medicamentos, manejo de dificultades en la masticación y deglución, comunicaciones alternativas ,convivencia y activación de rutas de apoyo, además se les hace entrega tanto la personas con discapacidad y su cuidador de un kit de salud bucal con educación sobre el adecuado uso del cepillo, la crema y la seda dental.

Qué acciones de mejora se han implementado al interior de su secretaría para enfrentar las dificultades anteriores:



Alcaldía de Medellín  
**Cuenta con vos**

## **Enfermería:**

Educación en Hábitos de Vida Saludables.

Prevención de comorbilidades

Gestión en salud y garantía de derechos

Brindar herramientas básicas de prevención y Promoción de hábitos de vida saludables.

Generar buenas prácticas para el cuidado de la Salud.

Advertir sobre signos de alarma y dar pautas sobre primeros auxilios.

## **Salud bucal:**

Promover la salud, prevenir la enfermedad y mejorar las habilidades para el autocuidado de la salud bucal.

Reforzar hábitos saludables y factores protectores.

Con entrega de kit de salud bucal tanto para la persona con discapacidad como su cuidador.

**Qué acciones de mejora se han implementado al interior de su secretaría para enfrentar las dificultades anteriores:**



**Alcaldía de Medellín**  
**Cuenta con vos**

### **Nutricional:**

Informar y comunicar a la familia respecto a temas de nutrición.

Fomentar el cuidado y la adopción de comportamientos saludables.

Suministrar herramientas técnicas de apoyo para la valoración nutricional

Definir las condiciones requeridas para la atención en nutrición y alimentación de las personas con discapacidad y sus cuidadores.

### **Psicología**

Realizar un acompañamiento psicosocial.

Acompañar a las Familias para mejorar temas relacionados a la dinámica familiar, relaciones interpersonales, manejo adecuado de las emociones, depresión, promoción de la salud mental y rehabilitación basada en comunidad

**Qué acciones de mejora se han implementado al interior de su secretaría para enfrentar las dificultades anteriores:**



**Alcaldía de Medellín**  
**Cuenta con vos**

## Componente: Jornadas Saludables

Para su desarrollo se cuenta con un equipo interdisciplinario conformado por médico, nutricionista, psicóloga, higienista bucal, auxiliar de enfermería, y un agente primario en salud.

Esta actividad está sustentada en el marco de las jornadas de salud, estipuladas en la Resolución 518 de 2015 Plan de Intervenciones Colectivas –PIC- en el que se definen como “Actividad que se concentra en un espacio de tiempo definido y que implica el despliegue de un equipo interdisciplinario para garantizar el acceso de la población.”

Población objeto: población diferencial, personas inmersas en particulares dinámicas culturales, económicas, políticas, de género y de etnia: LGBTI, afro, indígenas, desplazados, adultos mayores, población carcelaria, inquilinatos, personas con discapacidad y otras que se consideren priorizadas por la Secretaria de Salud.

**Qué acciones de mejora se han implementado al interior de su secretaría para enfrentar las dificultades anteriores:**



**Alcaldía de Medellín**  
**Cuenta con vos**

**Enfoque de trabajo:** Las Jornadas Saludables y convivencia estarán basadas en la articulación intersectorial para la identificación temprana de riesgos, el acercamiento de las Estrategias de IEC-M para el empoderamiento de la Comunidad en deberes, derechos y corresponsabilidad en salud.

**Contenido:** El equipo de Jornadas de Salud debe cumplir con las actividades definidas así: Tamizajes Nutricionales y educación; tamizajes de riesgo cardiovascular, tamizajes y actividad educativa en salud bucal, pero con la libertad de proponer y desarrollar diferentes actividades según las particularidades y necesidades priorizadas por las comunidades y la población diferencial o producto de articulación con otros actores, Universidades, ONG entre otros.

**Qué acciones de mejora se han implementado al interior de su secretaría para enfrentar las dificultades anteriores:**



**Alcaldía de Medellín**  
**Cuenta con vos**



## Componente de curso de cuidadores

El fin de este curso es desarrollar procesos educativos y formativos en el marco de la pedagogía crítico social, dialogo de saberes y aprendizaje experiencial y metodología vivencial para fortalecer el cuidado, la promoción de estilos de vida saludable y el desarrollo Herramienta básicas a cuidadores para el cuidado integral, físico, mental y social de las personas con discapacidad, desde las disciplinas de Nutrición, Fonoaudiología, enfermería, Odontología, fisioterapia, Psicología y trabajo social, además de apoyo en gestión, convocatoria, y participación del equipo de agentes primarios en salud.

Así mismo se resalta la educación de estilos de vida saludables.

**Qué acciones de mejora se han implementado al interior de su secretaría para enfrentar las dificultades anteriores:**



**Alcaldía de Medellín**  
**Cuenta con vos**

Se permite un espacio para hacer conciencia de la importancia del autocuidado, mediante técnicas de relajación dirigida y cuidado del cuerpo, como el instrumento fundamental para caminar por la vida, mediante una metodología enfocada en la voluntad y deseos de los participantes permitirse vivir su propia experiencia, sin presiones y aceptación condicional (termino de Karl Roller), dejando los prejuicios entre paréntesis, lo que sin duda permite mayor fluidez al tener contacto con el cuerpo mediante un caminar con intención, mientras se escucha la música seleccionada por la facilitadora, así mismo se enseña técnica de cuidado del otro y el autocuidado, específicamente con masajes y auto-acariciamiento con pimpones y aceite, permitiendo el reconocimiento del cuerpo y la gratitud hacia el mismo por sostener, flexibilizar y permitir el movimiento físico y emocional, movimiento que fue plasmado, a través de dibujos, cuentos, escritos u otro forma elegida por cada ser.

**Qué acciones de mejora se han implementado al interior de su secretaría para enfrentar las dificultades anteriores:**



**Alcaldía de Medellín**  
**Cuenta con vos**

La importancia del autocuidado del cuidador.  
han recibido información sobre manejo de duelo por muerte, a través de ellos ha sido posible que los participantes adquirieran conocimiento sobre:

Diferenciación de los tipos de duelo.

Portafolio de servicios y rutas de atención.

Grupos y horarios de acompañamiento

Énfasis en duelo por muerte de un ser querido, en la cual además de la definición, se explican las emociones y sensaciones como se manifiesta el duelo en la persona que lo vive.

**Qué acciones de mejora se han implementado al interior de su secretaría para enfrentar las dificultades anteriores:**



**Alcaldía de Medellín**  
**Cuenta con vos**

## Componente: red de apoyo a cuidadores

Cuyo objetivo es el fortalecimiento de la red de apoyo a las familias con personas con discapacidad, mediante la gestión en salud, fortalecimiento comunitario e intersectorialidad, como niveles de la Atención Primaria en Salud, así mismo, es importante mencionar que estas acciones se desarrollan con 11 agentes primarios en salud y una profesional en trabajo social, con el propósito de avanzar, en una mejor calidad de vida y restablecimiento de derechos en todas las dimensiones, del potencial del desarrollo humano tanto de las personas con discapacidad como para sus cuidadores.

**Qué acciones de mejora se han implementado al interior de su secretaría para enfrentar las dificultades anteriores:**



**Alcaldía de Medellín**  
**Cuenta con vos**

## Comunicación e información:

La Secretaría de Salud como responsable del RLPCD del Municipio de Medellín ha implementado diferentes estrategias para para aumentar las personas con discapacidad registradas, entre ellas están:

A través del proyecto de familias cuidadoras de tus capacidades, durante 2016, 2017 y 2018 se han contratado 12 agentes primarios (líderes de la comunidad), quienes tienen entre sus funciones, realizar el Registro de Localización y caracterización en los hogares de los usuarios identificados.

**Qué acciones de mejora se han implementado al interior de su secretaría para enfrentar las dificultades anteriores:**



Alcaldía de Medellín  
**Cuenta con vos**

La Secretaría de Salud también apoya las tareas de actualización del registro de discapacidad con personal propio de la Secretaría así como también con la suscripción de contratos con otros operadores:

VIGENCIA	OBJETO	TIEMPO	VALOR MES	VALOR TOTAL
2018	Personal propio de la Secretaría de Salud	12 Meses	\$ 9.816.667	\$ 117.800.004
2018-1	Prestación de servicios profesionales y de apoyo a la gestión para actualizar el registro de localización y caracterización de personas con discapacidad	5 Meses	\$ 30.870.757	\$ 154.353.787
2018-2	Prestación de servicios profesionales y de apoyo a la gestión para actualizar el registro de localización y caracterización de personas con discapacidad	3.5 Meses	\$ 42.841.129	\$ 149.943.951
<b>TOTAL</b>				<b>\$ 422.097.742</b>

**Qué acciones de mejora se han implementado al interior de su secretaría para enfrentar las dificultades anteriores:**



**Alcaldía de Medellín**  
**Cuenta con vos**

# Resultados

## Resultados Plan de trabajo

Número de jornadas realizadas 2018				
	Jornadas Presenciales	Personas Registradas	Jornadas Telefónicas	Personas Registradas
Febrero	101	1046	18	187
Marzo	139	1419	10	105
Abril	136	1.323	30	357
Mayo	122	1.234	24	291
Junio	102	958	18	230
Total	600	5.980	100	1.170
Total registros realizados	<b>7150</b>			

Qué acciones de mejora se han implementado al interior de su secretaría para enfrentar las dificultades anteriores:



Alcaldía de Medellín  
**Cuenta con vos**

# Resultados

## **CONTRATO SEGUNDO SEMESTRE DE 2018**

4600077182 DE 2018 COMITÉ DE REHABILITACIÓN

### **OBJETO**

PRESTACIÓN DE SERVICIOS PROFESIONALES Y DE APOYO A LA GESTIÓN PARA ACTUALIZAR EL REGISTRO DE LOCALIZACIÓN Y CARACTERIZACIÓN DE PERSONAS CON DISCAPACIDAD

### **PRODUCTOS**

560 JORNADAS INDIVIDUALES Y 120 JORNADAS TELEFONICAS PARA LA PROMOCIÓN Y ACTUALIZACIÓN DEL REGISTRO DE DISCAPACIDAD.

**Qué acciones de mejora se han implementado al interior de su secretaría para enfrentar las dificultades anteriores:**



**Alcaldía de Medellín**  
**Cuenta con vos**



## Accesibilidad:

La Secretaría de Salud, en articulación con la Unidad Ser Capaz de la Secretaría de Inclusión Social, Familia y Derechos Humanos, ha iniciado un proceso de asesoría y sensibilización a las IPS de algunas EAPB de la ciudad, realizando visitas con un ingeniero biomédico con el fin de brindar un diagnóstico sobre la accesibilidad de las personas con discapacidad, realizando un informe y realimentación, con sugerencias sobre las acciones afirmativas y los ajustes razonables, además de capacitaciones de sensibilización al personal de la institución sobre el abordaje y manejo de las personas con discapacidad, con el fin de prestar un mejor servicio.

**Qué acciones de mejora se han implementado al interior de su secretaría para enfrentar las dificultades anteriores:**



**Alcaldía de Medellín**  
**Cuenta con vos**

1

Continuar con las acciones de promoción y prevención tanto para las personas con discapacidad, como para sus cuidadores y familias.

2

Realizar Asesoría, Asistencia técnica y seguimiento a las EAPB e IPS, frente a la implementación y cumplimiento de la Resolución N°583 de 2018 y 1904 de 2017, además de la actualización y seguimiento a la aplicación del RLCPD.

3

Continuar con la asesoría y sensibilización a las EAPB e IPS frente a las afirmaciones positivas, ajustes razonables y manejo de las personas con discapacidad, buscando mejorar la calidad en la atención.

**Retos**



**Alcaldía de Medellín**  
**Cuenta con vos**

# Componente: EQUIPARACIÓN DE PORTUNIDADES



5,02 Km  
de vías  
nuevas  
recibidas

Con normas de  
accesibilidad

32  
estudios  
y diseños  
nuevos

Con normas de  
accesibilidad

22  
parques  
nuevos  
recibidos

Con normas de  
accesibilidad

14  
puentes  
nuevos  
recibidos

Con normas de  
accesibilidad

37.637 M2  
de  
andenes  
nuevos  
recibidos

Con normas de  
accesibilidad

## BALANCE SECRETARÍA DE INFRAESTRUCTURA

Línea: Accesibilidad



Alcaldía de Medellín  
**Cuenta con vos**



El quehacer de la SIF se encuentra en la ejecución de la obra física en la ciudad, la cual tiene que ser accesible. A través de las PQRS de la comunidad en general y de las personas en condición de discapacidad solicitando andenes accesibles en su zona de residencia, la SIF recibe estas peticiones y procede a clasificarlas ya que estas pueden estar dentro de la ejecución de un proyecto o en proceso de diseño, si no es el caso se procede a registrarlas si necesitan diseño o se pueden ejecutar en obras de mantenimiento, la dificultad para la ejecución de las solicitudes está en el volumen de peticiones que se tengan ya recibidas con anterioridad y el tipo de priorización a que pertenezcan.

**Qué dificultades han encontrado en la implementación de las acciones orientadas a la atención de las personas con discapacidad:**



**Alcaldía de Medellín**  
**Cuenta con vos**



➤ Actualmente se está trabajando en la implementación y mejora de la información que tiene la secretaría para atender las peticiones.

➤ **Retos:**  
En general la Secretaria de Infraestructura Física siempre se encuentra implementando mejoras en todos sus procesos con el fin de construir una ciudad cada vez más equitativa y accesible.

Qué acciones de mejora se han implementado al interior de su secretaría para enfrentar las dificultades anteriores:

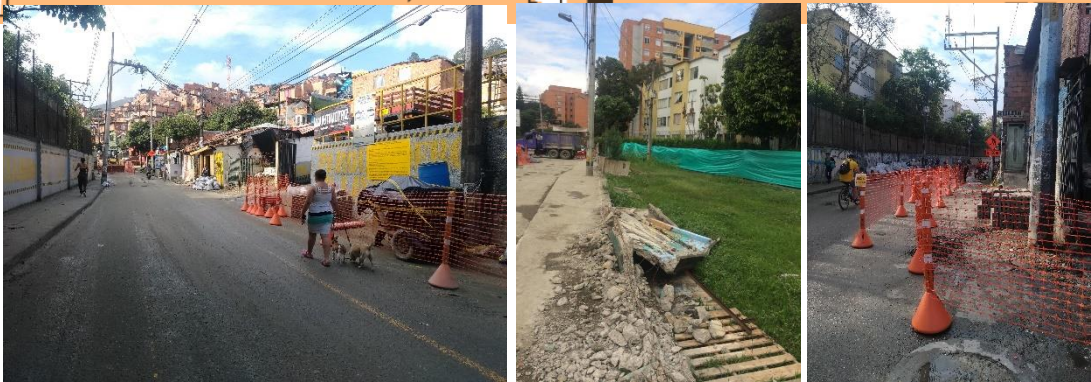


Alcaldía de Medellín  
**Cuenta con vos**

# Componente: EQUIPARACIÓN DE PORTUNIDADES



## BALANCE SECRETARÍA DE INFRAESTRUCTURA



INTERVENCIÓN DE ESPACIO PÚBLICO  
EN PROCESO DE EJECUCIÓN-BELÉN ZAFRA

Línea: Accesibilidad



Alcaldía de Medellín  
**Cuenta con vos**

# Componente: EQUIPARACIÓN DE PORTUNIDADES

## BALANCE SECRETARÍA DE MOVILIDAD

Línea: Accesibilidad

23,76%

Transporte masivo y  
colectivo accesible de  
una flota de 4.154



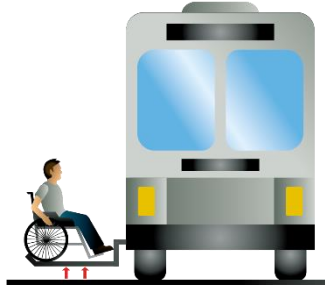
Alcaldía de Medellín  
**Cuenta con vos**

**Porcentaje de medios de transporte accesible para  
personas con discapacidad**

Tipo de vehículo	2014	2015	a noviembre de 2016	meta acumulada (31/12/2016)	meta acumulada (31/12/2017)	meta acumulada (31/12/2018)
<b>Alimentadores</b>						
cuenca 3	81	86	108	108	108	108
cuenca 6	172	174	228	228	259	259
<b>Metroplus</b>						
padrones	47	47	47	47	47	47
articulados	20	25	30	30	30	30
<b>Metro</b>						
trenes	55	58	58	59	78	80
<b>TPC (buses y micros)</b>	3843	3799	3345	3345	3345	3630
<b>TPC ACCESIBLES</b>	<b>0</b>	<b>0</b>	<b>19</b>	<b>19</b>	<b>183</b>	<b>463</b>
<b>Total</b>	4218	4189	3816	3817	3867	4154

<b>vehículos accesibles</b>	<b>8,89%</b>	<b>9,31%</b>	<b>12,84%</b>	<b>12,86%</b>	<b>18,23%</b>	<b>23,76%</b>
	<b>*0 Meta TPC PD</b>			<b>*138 Meta TPC PD</b>	<b>*240 Meta TPC PD</b>	
	<b>*19 PMD (12,86)</b>			<b>*138 Meta PMD (17,07%)</b>	<b>*276 Meta PMD (20,68%)</b>	





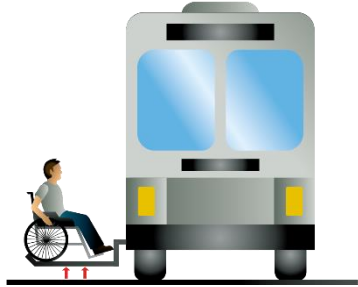
La mayor dificultad se ha encontrado en el TPC, toda vez que los demás medios como METRO, ALIMENTADORES Y METROPLUS, cumplen con los estándares de accesibilidad de acuerdo a la normativa que regula esta materia.

A Diciembre de 2018 han ingresado 463 vehículos al TPC 100% accesibles; la mayor dificultad radica en situaciones ajenas a la gestión de la Secretaría y tienen que ver con que la infraestructura de la ciudad, sobre todo en zonas de ladera que no permiten la utilización efectiva de las plataformas.

**Qué dificultades han encontrado en la implementación de las acciones orientadas a la atención de las personas con discapacidad:**



**Alcaldía de Medellín**  
**Cuenta con vos**

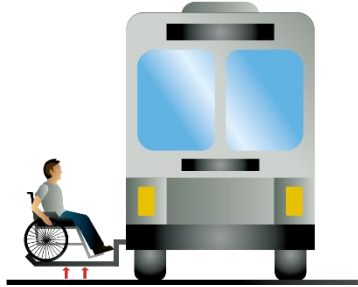


Con fundamento en la Resolución 3753 de 2015 del Ministerio de Transporte la cual establece que se debe asegurar la accesibilidad en el transporte público de pasajeros para las personas con movilidad reducida, se realizó la gestión con cada una de las empresas prestadoras del servicio en la ciudad de Medellín, orientada en el cumplimiento de la normatividad que define que los vehículos de transporte urbano de pasajeros deben ser accesibles en su totalidad.

**Qué acciones de mejora se han implementado al interior de su secretaría para enfrentar las dificultades anteriores:**



**Alcaldía de Medellín**  
**Cuenta con vos**



Quando inició esta administración no existían vehículos del TPC accesibles, por lo cual se inició esta gestión con una línea base de 0 vehículos accesibles en el 2016, con un resultado de 19 finalizando el año; la meta para el 2017 fue de 138 vehículos, con unos resultados al finalizar el año de 183; la meta para el 2018 era 240 vehículos y los resultados actuales muestran que existen 463 vehículos del TPC accesibles, superando un año antes la meta de dicho indicador que era de 412 vehículos.

**Reto**



**Alcaldía de Medellín**  
**Cuenta con vos**

# Componente: EQUIPARACIÓN DE PORTUNIDADES

## BALANCE SECRETARÍA DE EDUCACIÓN

### Línea: Inclusión Educativa

11.741

PcD matriculadas de transición a media en promedio anual

118

Estudiantes con discapacidad en promedio anual en programas de educación formal alternativos

334

Adolescentes y jóvenes con discapacidad en promedio anual con formación vocacional

8.919

Estudiantes con discapacidad en promedio anual con apoyo especializado



Alcaldía de Medellín  
**Cuenta con vos**

# BALANCE SECRETARÍA DE EDUCACIÓN

## Línea: Inclusión Educativa

15%

Porcentaje de instituciones educativas con infraestructura accesible para todos.

6%

Razón de egreso de los estudiantes con discapacidad de los diferentes niveles del sistema educativo según los estudiantes con discapacidad matriculados

8%

Porcentaje de personas con discapacidad repitentes de transición a media



Alcaldía de Medellín  
**Cuenta con vos**

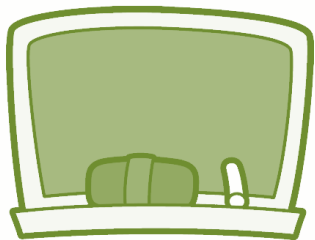


- Presupuesto insuficiente.
- Personal insuficiente: solo dos profesionales para atender contratos y demás actividades que implican la prestación del servicio a estudiantes con discapacidad.
- Rigidez y descontextualización de algunos aspectos de la política pública nacional.
- Prestación del servicio de apoyo mediante la figura de contratación lo que implica la interrupción de procesos.

Qué dificultades han encontrado en la implementación de las acciones orientadas a la atención de las personas con discapacidad:



Alcaldía de Medellín  
**Cuenta con vos**



➤ En la única acción que se ha tenido injerencia para la mejora es el inicio temprano de los procesos de contratación, persiste la interrupción de contratos por insuficiencia en el presupuesto.

➤ **Retos:**  
Implementación progresiva del Decreto 1421 de 2017. Actualmente en espera de aprobación por parte del Ministerio de Educación Nacional

Qué acciones de mejora se han implementado al interior de su secretaría para enfrentar las dificultades anteriores:



Alcaldía de Medellín  
**Cuenta con vos**



# Componente: EQUIPARACIÓN DE OPORTUNIDADES



292

PcD, familiares y/o cuidadores registrados formados en emprendimiento en promedio anual

138

Personas con discapacidad, familiares y/o cuidadores registrados en unidades productivas en promedio anual

19

PcD registradas en edad productiva con vinculación laboral (4.609 PcD RLCPcD-30 Nov)

10

Personas con discapacidad registradas en programas de formación para el trabajo 3.957 PcD - RLCPcD- 30 Nov

779

Numero de empresas sensibilizadas en vinculación laboral de personas con discapacidad

## BALANCE SECRETARÍA DE DESARROLLO ECONÓMICO

### Línea: Línea: Inclusión al Entorno Productivo y Laboral



Alcaldía de Medellín  
**Cuenta con vos**





Escaso acceso de las PCD y cuidadores a los diferentes programas de la Secretaría.

**Qué acciones de mejora se han implementado al interior de su secretaría para enfrentar las dificultades anteriores:**

- Se realizan convocatorias abiertas a toda la comunidad buscando que las PCD y cuidadores, accedan a los diferentes servicios que presta la Secretaría de Desarrollo Económico.
- Se hacen convocatorias en territorio.
- Se realizan sensibilizaciones a empresas frente al ingreso al ámbito laboral de las PCD y cuidadores.

**Qué dificultades han encontrado en la implementación de las acciones orientadas a la atención de las personas con discapacidad:**



**Alcaldía de Medellín**  
**Cuenta con vos**



- Continuar fortaleciendo las convocatorias buscando que las PCD y cuidadores, accedan a los diferentes servicios que presta la Secretaría de Desarrollo Económico.
- Continuar fortaleciendo la atención y acompañamiento en los CEDEZOS a las de PcD, familiares y/o cuidadores.
- Continuar la sensibilización a empresas a través de la Oficina Pública de Empleo, buscando oportunidades laborales para PcD, familiares y/o cuidadores.

**Retos:**



**Alcaldía de Medellín**  
**Cuenta con vos**

# Componente: COMUNICACIÓN E INFORMACIÓN

## BALANCE SECRETARÍA DE COMUNICACIONES



2

Jornadas para cambio de imaginario con comunicadores de la Alcaldía y otros actores

374

Espacios (medios locales y regionales) con notas que abordan el tema de discapacidad

75%

Ajustes de accesibilidad y acciones de visibilización del tema de discapacidad en los medios propios de la Administración Municipal pagina web, programa de televisión, programa de radio y redes sociales

19%

Porcentaje de personas con discapacidad informados sobre proyectos y acciones de la Administración Municipal



Alcaldía de Medellín  
**Cuenta con vos**



- Voluntad política de varias dependencias para que el tema de discapacidad tenga mayor apropiación institucional.
- Ausencia de articulación institucional que permita unificar esfuerzos y desarrollar acciones de intervención en beneficio de esta población, de forma tal que permitan una estrategia más fuerte en materia de comunicación, ejecutada por las diferentes dependencias.

Qué dificultades han encontrado en la implementación de las acciones orientadas a la atención de las personas con discapacidad:



Alcaldía de Medellín  
**Cuenta con vos**



# COMUNICACIÓN

➤ La Secretaría de comunicaciones este año asumió el liderazgo del Comité de Accesibilidad para lograr articular acciones entre varias secretarías y poder aportar desde su misión.

➤ Desarrollar acciones de sensibilización del equipo de trabajo logrando tener, en algunos de los medios propios de la Alcaldía, componentes de accesibilidad acorde con la normatividad.


➤ Acompañamiento continuo del secretario de despacho ante el CMD.

➤ Implementación, en eventos institucionales, de acciones de comunicación accesible, por ahora iniciando con los eventos de Alcalde.

**Qué acciones de mejora se han implementado al interior de su secretaría para enfrentar las dificultades anteriores:**



**Alcaldía de Medellín**  
**Cuenta con vos**



La comunicación es vinculante para las dependencias de la Administración y por ello no se puede ver como una responsabilidad sólo de la Secretaría de Comunicaciones o una acción separada o trabajar sola. Por lo anterior se hace claridad que las acciones a desarrollar desde comunicaciones implican la responsabilidad, compromiso y aporte de todos los que hacemos parte de este comité.

En tal sentido es importante trabajar en:

➤ Segmentación de bases de datos para intervenir diferentes públicos que tengan que ver con el tema de discapacidad ( cuidadores, familiares, empresas entre otros).

➤ Crear una piezas de comunicación virtuales o impresas con información de interés para este público.

➤ Avanzar en ajustes de accesibilidad y acciones de visibilización del tema de discapacidad en los medios propios de la Administración Municipal tales como página web, programa de televisión, programa de radio y redes sociales.

➤ Aumentar el número de personas con discapacidad, informados sobre proyectos y acciones de la Administración Municipal.

➤ Promover en los medios de comunicación acciones sobre el correcto abordaje de la temática de discapacidad, así como el uso adecuado del lenguaje para informar al ciudadano sobre esta condición.

## Retos:



Alcaldía de Medellín  
**Cuenta con vos**

# Componente: EQUIPARACIÓN DE PORTUNIDADES

21

6 Comités  
Comunales y  
Corregimentales de  
Inclusión  
conformados

15 CCCI en proceso  
de elección por  
segunda vez.

1.554

Líderes en promedio  
anual participando  
en torno a la Política  
Pública de  
Discapacidad

69%

Porcentaje de  
personas con  
discapacidad  
registradas que  
participan en  
actividades  
familiares y  
comunitarias  
(50.364/ 72.924  
Fuente: RLCPcD- 30  
Nov )

## BALANCE SECRETARÍA DE INCLUSIÓN SOCIAL, FAMILIA Y DERECHOS HUMANOS

Línea: Línea:  
Inclusión Social



Alcaldía de Medellín  
**Cuenta con vos**

## Componente: PROMOCIÓN Y PREVENCIÓN

6.191

Niños con discapacidad beneficiarios de los programas de salud alimentaria.

**BALANCE  
SECRETARÍA DE  
INCLUSIÓN SOCIAL,  
FAMILIA Y  
DERECHOS  
HUMANOS**

**Línea: Línea:  
Inclusión Social**



**Alcaldía de Medellín  
Cuenta con vos**



# Componente: HABILITACIÓN Y REHABILITACIÓN

## BALANCE SECRETARÍA DE INCLUSIÓN SOCIAL, FAMILIA Y DERECHOS HUMANOS

Línea: Línea:  
Inclusión Social

15,10%

Porcentaje de PcD encuestadas, atendidas en procesos de habilitación / rehabilitación, que perciben avance en relación a su autonomía y a la inclusión  
(11.013 / 72.924  
Fuente: RLCPcD- 30 Nov)

36.361

PcD atendidas en procesos de habilitación – rehabilitación y equiparación de oportunidades

270  
Cupos

Habitantes de calle con discapacidad anualmente atendidos integralmente



Alcaldía de Medellín  
**Cuenta con vos**

15.968

Personas con discapacidad, familiares y cuidadores atendidas en procesos de habilitación, rehabilitación y equiparación de oportunidades a través de los proyectos Ser Capaz en Casa, Atención a Niños, Niñas y Adolescentes con Discapacidad Intelectual, Rehabilitación Funcional, Inclusión Sociolaboral de Personas con Discapacidad - Escuela para la Inclusión, Apoyo Económico, Emprendimiento a Cuidadores, y Orientación y Seguimiento.



# BALANCE SECRETARÍA DE INCLUSIÓN SOCIAL, FAMILIA Y DERECHOS HUMANOS

Línea: Línea:  
Inclusión Social



Alcaldía de Medellín  
**Cuenta con vos**

Fortalecimiento técnico a las instancias de participación de la Política Pública en Discapacidad.

Se consolidaron los escenarios de deliberación, participación y gestión en torno a la discapacidad a través de los Encuentros Zonales, Encuentros Generales y de Presidentes de los CCCI, Encuentros de Relacionamiento.

El proceso de la política pública, ha generado una serie de movilizaciones comunitarias, proclives a la visibilización de las personas con discapacidad donde se ha identificado líderes en las comunidades con gran trayectoria, pero lo más importante, es que han surgido otras personas que han adquirido herramientas para asumir su papel de líderes dentro de la comunidad.

# BALANCE SECRETARÍA DE INCLUSIÓN SOCIAL, FAMILIA Y DERECHOS HUMANOS

Línea: Línea:  
Inclusión Social



Alcaldía de Medellín  
**Cuenta con vos**

Empresa de Desarrollo Urbano **edu**

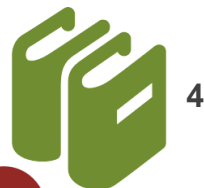
**mascerca de ti...** 5

**UWA** 9

**Buen Comienzo** 10



5



**524** Personas capacitadas en conferencias de accesibilidad.

**366** Personas capacitadas en el taller Aprendamos de Discapacidad.

# BALANCE SECRETARÍA DE INCLUSIÓN SOCIAL, FAMILIA Y DERECHOS HUMANOS

Componente Accesibilidad Universal



Alcaldía de Medellín  
**Cuenta con vos**





5.270

Personas en promedio anual reciben formación en temas de discapacidad en Educación Superior

971

En promedio anual culminan programas de formación en el campo de discapacidad

114

Cursos, materias y/o asignaturas consolidadas desde 2015 en Educación Superior

2,6%

De proyectos registrados en promedio en Colciencias

## Componente: INVESTIGACIÓN Y FORMACIÓN



Alcaldía de Medellín  
**Cuenta con vos**

## **COMPONENTE 1: PROMOCIÓN Y PREVENCIÓN**

Incidencia de discapacidad por causa de origen prevenible según las PcD registradas.

## **COMPONENTE 2: EQUIPARACIÓN DE OPORTUNIDADES**

Número de personas con discapacidad registradas en edad productiva que asisten a programas y/o talleres de trabajo protegido.

Porcentaje de las personas con discapacidad mayores de 10 años que perciben o que sus cuidadores le perciben buena aceptación como actores sociales.

## **COMPONENTE 3: HABILITACIÓN – REHABILITACIÓN**

Porcentaje de personas con discapacidad encuestadas que se sienten satisfechas con los dispositivos de apoyo suministradas.

Porcentaje de personas con discapacidad registradas que han recibido instrucción para la utilización de dispositivos de apoyo disponibles de acuerdo a su discapacidad.

**Indicadores que  
no registran  
medición: 10**



**Alcaldía de Medellín**  
**Cuenta con vos**

## COMPONENTE 4: COMUNICACIÓN E INFORMACIÓN

Porcentaje de personas que reconocen las capacidades y habilidades de las personas con discapacidad.

Número de bases de datos locales que fortalecen el sistema de información de PcD.

Número de entidades que promueven la recolección de información sobre la localización y caracterización de las personas con discapacidad.

Número de programas generados a partir del análisis de la información del registro de localización y caracterización de las personas con discapacidad.

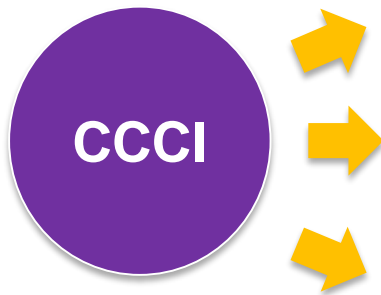
## COMPONENTE 5: INVESTIGACIÓN Y FORMACIÓN

Número del presupuesto Municipal invertido en el componente de investigación en discapacidad.

**Indicadores que  
no registran  
medición: 10**



**Alcaldía de Medellín**  
**Cuenta con vos**



21 CCCI con acciones enfocadas en:  
Equiparación de oportunidades: 70.5 %  
Comunicación: 26 %  
Promoción – prevención: 3 %  
Habilitación – rehabilitación: 0.56 %

Participación en espacios de ciudad  
Mesas del PMD  
Mesas sectoriales  
PP entre otros

1.315 encuentros CCCI (2014– 2018)

# Estrategia: Participación y Organización





**CCCI**

- Proceso de Elección CCCI 2, 3, 6 y 9

- 8 Jornada de Motivación comunas 2-3-6-9:
- 720 participantes.
  - Proceso de Capacitación para 50 candidatos.
  - Jornada de Elección con la participación de 1.041 personas.
- 4 jornadas con 42 elegidos a los CCCI

## Estrategia: Participación y Organización



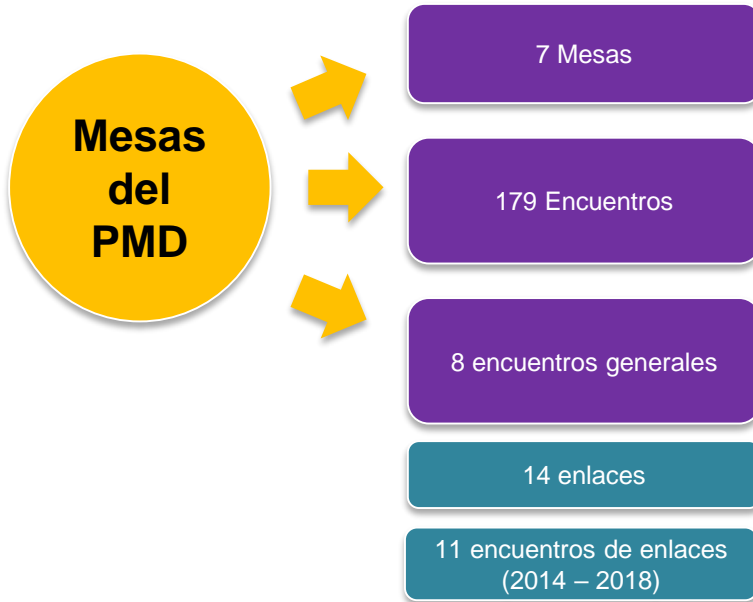
Alcaldía de Medellín  
**Cuenta con vos**



- Proceso de elección CCCI de las comunas 1,4,5,7,10,11,12,13,14,15,16,50,60,70, y 90.
- 30 Asambleas de socialización con la participación de 1.684 actores.
- 400 candidatos inscritos.

## Estrategia: Participación y Organización





## Estrategia: Participación y Organización



Alcaldía de Medellín  
**Cuenta con vos**

CMD

15 representantes de organizaciones de PcD y padres de familia

51 sesiones (2010 – 2018)

3 delegados a:  
Consejo Municipal de Participación,  
de Política Social y Territorial de  
Planeación

Se suman:  
Isvimed, Secretaría de Mujeres,  
Participación e Inder

- Proceso de Elección integrantes CMD con 7 puntos de votación y 988 votos
- 22 candidatos: 13 para representar a organizaciones de personas con discapacidad y 9 a organizaciones de padres de familia de personas con discapacidad.
- Elecciones de representantes de las Organizaciones no Gubernamentales con personería jurídica que trabajan por y para la discapacidad, votación y escrutinio - viernes 8 de junio de 2018 y 11 votos.

## Estrategia: Participación y Organización



Alcaldía de Medellín  
**Cuenta con vos**



35 encuentros  
(2013 – 2018)

2.544 participantes



- Promoción de temas como RBC, barreras y actores locales, trabajo en red.
- Conformación de redes zonales.



9 encuentros

## Estrategia: Participación y Organización



➔ En los Planes de Desarrollo no quedan incorporados en el presupuesto de cada una de las dependencias de la Administración los recursos necesarios para hacer efectivo el Plan Municipal de Discapacidad.

➔ No contar con sistemas de información unificados que permitan segmentar la población con discapacidad atendida en los proyectos generales de las dependencias y el análisis de la información.

➔ Es necesario formular indicadores medibles, pertinentes y consistentes que permitan la toma de decisiones y reevaluar la cantidad de los mismos.

➔ Una evaluación expos que pretenda evaluar los impactos, debe contar con un diseño previo a la política y una recogida de datos que se ajusten a los criterios de una evaluación de impacto.

**Qué dificultades han encontrado en la implementación de las acciones orientadas a la atención de las personas con discapacidad:**



**Alcaldía de Medellín**  
**Cuenta con vos**



En cuanto a los indicadores, la recolección de información es insuficiente si no se tienen cifras con las cuales sea posible contrastar y definir metas.



10 indicadores no presentaron ninguna medición, desde su formulación, fueron creados con la intención de desarrollar las acciones necesarias para lograr su implementación, sin embargo, no fueron desarrollados por dificultades técnicas de las dependencias para su implementación o recursos.



Se debe redefinir algunos responsables competentes de algunos componentes según líneas de la política pública como Comunicación e Información: Responsable Secretaría Cultura Ciudadana con acciones de Comunicaciones e Investigación y formación Responsable SISF y DH, según objetivos y alcances. Asimismo visibilizar otras acciones según competencias misionales.



Interrupciones contractuales del proceso.

**Qué dificultades han encontrado en la implementación de las acciones orientadas a la atención de las personas con discapacidad:**



**Alcaldía de Medellín**  
**Cuenta con vos**

➔ **Acompañamiento técnico a los diversos actores.**

➔ **Participación de la Secretaría de Inclusión Social, Familia y Derechos Humanos en los diversos espacios institucionales y de ciudad con el fin de visibilizar el tema de discapacidad.**



**Qué acciones de mejora se han implementado al interior de su secretaría para enfrentar las dificultades anteriores:**



**Alcaldía de Medellín**  
**Cuenta con vos**



Reto

Ajustar y consolidar el sistema municipal de discapacidad.

Reto

Lograr la coordinación y articulación con las diferentes Políticas Públicas Municipales, para transversalizar más el tema de discapacidad.

Reto

Continuar incrementando la caracterización de personas con discapacidad, para identificar la población e implementar acciones acorde a sus necesidades.

**Retos:**



Alcaldía de Medellín  
**Cuenta con vos**



Reto

Continuar con la formación y desarrollo de competencias para la participación ciudadana y la incidencia política de los líderes de la población con discapacidad.

Reto

Trabajar con la comunidad temas referentes al enfoque de derechos, deberes y la necesidad de salir de enfoques asistencialistas, para entender la Política Pública, como un asunto de corresponsabilidad.

Reto

Potencializar la cualificación de las personas con discapacidad, para que adquieran los conocimientos necesarios para garantizar procesos de inclusión laboral efectivos y sostenibles.



Alcaldía de Medellín  
**Cuenta con vos**



**Continuar asegurando la accesibilidad al medio físico, al transporte, a la información y las comunicaciones de las personas con discapacidad del Municipio de Medellín.**

**Continuar fortaleciendo la relación con los diferentes actores que intervienen directa o indirectamente con esta población, con el fin de buscar una mayor eficiencia en la ejecución de las acciones y un mejoramiento de la calidad de vida de la población, concentrando los esfuerzos alrededor de un mismo objetivo, articulando las iniciativas dispersas, optimizando los recursos existentes, organizando la oferta de programas y servicios.**



**Alcaldía de Medellín  
Cuenta con vos**

**Objeto:** Ejecución y Seguimiento a la Implementación de la Política Pública de Discapacidad del Municipio de Medellín.

**Objetivo:** Desarrollar acciones para la ejecución y seguimiento a la implementación de la Política Pública de Discapacidad de Medellín con el fin de contribuir al ejercicio de los derechos e inclusión social de las Personas con Discapacidad, familiares y cuidadores.

Para la operación del proyecto se definen los siguientes componentes:



Experiencia de miembros y grupo de investigación GPPT de la U. Nacional:

**1996:** Implementación política pública de producción más limpia. Ministerio de medio ambiente.

**2000:** Implementación política pública de participación social en la conservación. Unidad de parques nacionales.

**2005:** Protección de áreas marinas y costeras en el Pacífico colombiano. Fundación Malpelo / MarViva.

**2008:** Análisis políticas públicas infancia y adolescencia, juventud y familia.

**2009:** Análisis formulación de política pública LGBTI Medellín.

**2012:** Análisis políticas públicas de afro colombianos y pueblos indígenas Colombia.

**2015:** Implementación de la política pública de envejecimiento de Amalfi, Antioquía.

**2016:** Análisis de política pública de atención a víctimas en Medellín.

**2017:** Artículo y presentación: Resignificando las políticas públicas. Departamento administrativo de planeación, municipio Medellín.

**2018:** Análisis de implementación política pública reforma rural integral en Colombia.

## Proyecto Política Pública



UNIVERSIDAD  
**NACIONAL**  
DE COLOMBIA



Alcaldía de Medellín  
**Cuenta con vos**

Documento con los elementos a tener en cuenta para hacer el proceso, define los objetivos del componente de Gestión de la Política Pública, productos a alcanzar, estrategias para la recolección de información y el análisis de la misma. Además, se define la metodología y procedimiento a seguir.



Informe que partirá de la revisión de la información generada durante el proceso de implementación de la Política Pública, así como de antecedentes y de otras experiencias que sirvan de buena práctica, el marco Jurídico y los instrumentos y estrategias que operativizan la Política y el Plan Municipal de Discapacidad.

Documento sobre el enfoque de derechos en el análisis de implementación de la política pública partiendo de un marco conceptual y marco teórico, así como enfoques y métodos, y la gobernanza. La pertinencia de este documento radica en la tarea de preparar los insumos necesarios para recomendar los lineamientos de base.

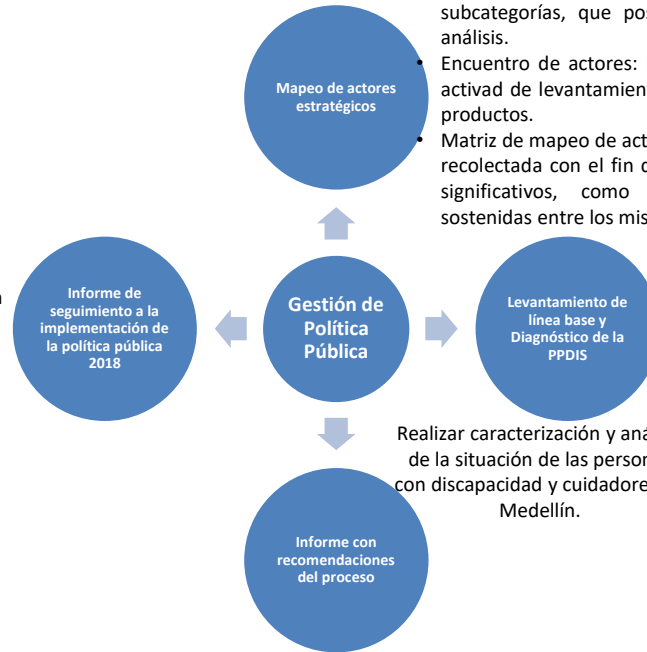
Informe que tiene como finalidad realizar revisión y análisis preliminar a la implementación del Plan Municipal de Discapacidad.



# Proyecto Política Pública Actividades

Realizar el análisis de las partes interesadas para identificar los roles y competencias potenciales que estos actores tienen en el proceso:

- Revisión y organización de la información documental del proyecto (físicos y digitales).
- Estructuraron siete categorías divididas en catorce subcategorías, que posibilitan su tratamiento y análisis.
- Encuentro de actores: Ruta de implementación y activad de levantamiento de información para los productos.
- Matriz de mapeo de actores: contiene información recolectada con el fin de identificar tanto actores significativos, como el tipo de relaciones sostenidas entre los mismos.



Realizar caracterización y análisis de la situación de las personas con discapacidad y cuidadores de Medellín.

Informe técnico con recomendaciones al proceso de implementación y análisis de la política pública de discapacidad durante su trayectoria, identificando problemas y retos de la experiencia, así como las oportunidades de mejora para la actualización

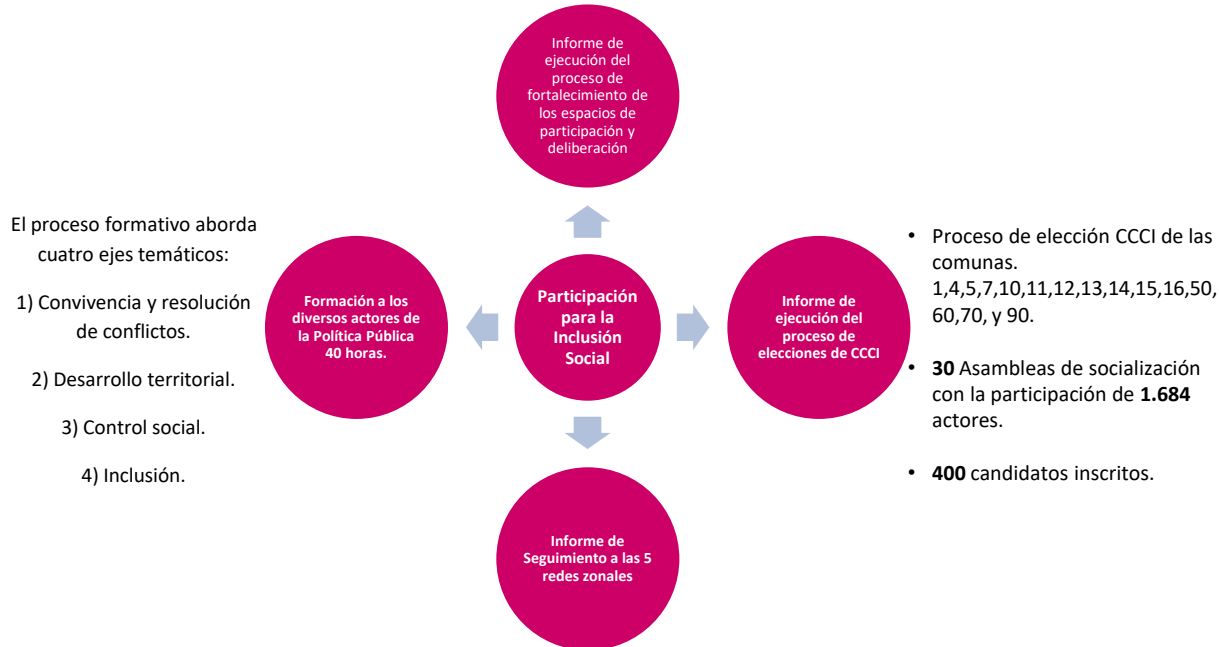


Alcaldía de Medellín  
Cuenta con vos

Realizar recolección de la Información para el análisis de la implementación de la Política Pública en discapacidad del año 2018 tiene en cuenta: planes de acción y planes indicativos en el año 2018; acciones adelantadas por los Comités Comunales y Corregimentales de Inclusión (CCCI) y las mesas, propuestas que los comités y las mesas y, finalmente se presentarán las conclusiones.

# Proyecto Política Pública Actividades

Informe de ejecución del trabajo desarrollado  
en las diversas instancias de participación de la  
política pública de discapacidad.



Se realizó Diagnóstico Rápido Participativo del proceso, funcionamiento y nivel de incidencia de la Red Zonal de Discapacidad.

Recolección de insumos del proceso de seguimiento a la Política Pública y formulación del plan de trabajo.



Alcaldía de Medellín  
**Cuenta con vos**





Alcaldía de Medellín  
**Cuenta con vos**

Gracias

[www.medellin.gov.co](http://www.medellin.gov.co)